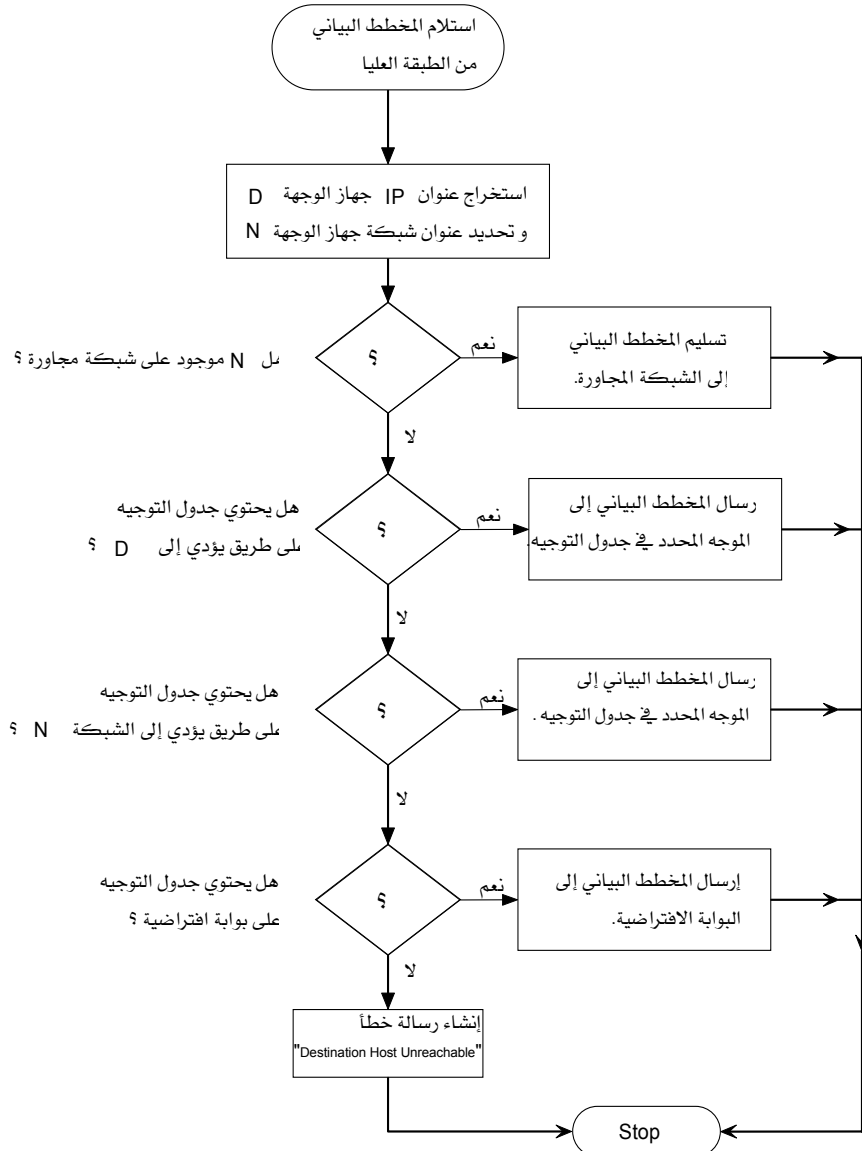


إذا لم يحصل النظام على مداخل تطابق عناوين الشبكة والشبكة الفرعية ، يبحث عن مدخل البوابة الافتراضية والتي تتمثل بالقيمة 0.0.0.0 في الأعمدة السالف ذكرها .

إذا لم يحصل على مدخل للبوابة الافتراضية ، يولد النظام رسالة خطأ توضح أنه تعذر الوصول إلى الوجهة Destination Unreachable .

في حالة ما يعثر النظام في جدول التوجيه على مدخل يمكن استخدامه ، يقرر IP بإرسال البيانات إلى الوجه المحدد في العمود Gateway Address . يحصل بعدها على العنوان العتادي الخاص بالوجه ثم يمرر البيانات إلى طبقة ربط البيانات وهذا عبر الواجهة المحددة في العمود Interface .



الشكل (9-7) : خوارزمية عملية التوجيه.